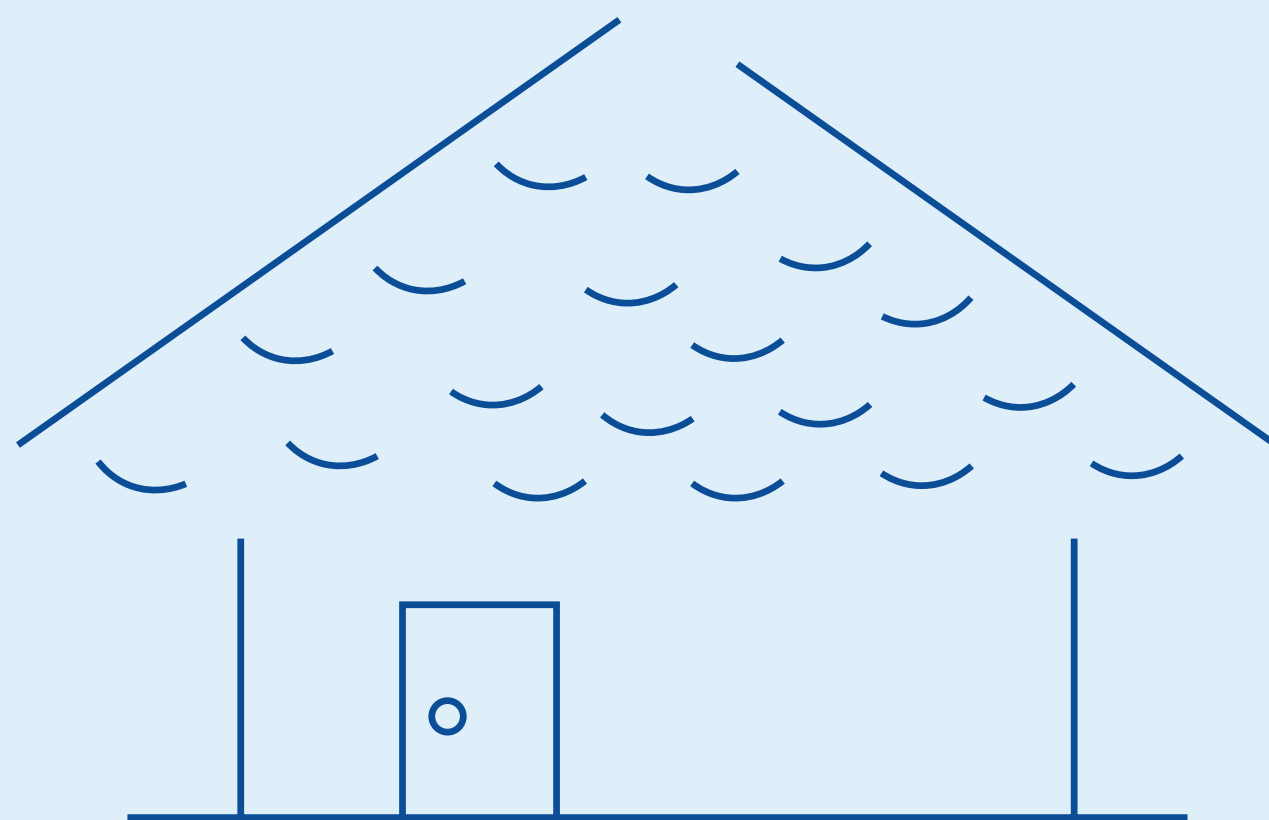




日本投資移民 支援手冊

JAPAN INVESTMENT IMMIGRATION SUPPORT

HANDBOOK



公司介绍

Company Introduction

“ACEHIGH”这一名称,寓意着我们坚定不移地追求行业巅峰的信念。

正如扑克中最强的牌“ACE (王牌)”所象征的那样,我们致力于在各个领域提供最高品质的产品与服务,持续为客户创造超越期待的价值。ACE不仅代表信任与成果,更象征着我们不断追求创新与卓越的精神。

株式会社ACEHIGH承诺,始终以前瞻性的创新方法,为客户与社会提供最优解决方案。我们的使命是不断攀登新的高峰,重塑行业标准,与您携手开拓通往未来的全新道路。

01

项目规划支持

(所需时间 1 个月)

基于客户的实际情况,提供精准的诊断与分析,协助制定切实可行的商业计划及实施路径。

02

公司设立与 签证申请服务

(所需时间 6-8 个月)

提供涵盖公司注册全流程的一站式服务,并协助申请经营管理签证,确保客户顺利开启在日业务。

03

企业经营 管理支援

(每年)

提供涵盖财务、税务、法务及日常运营管理等多方面的综合支持服务,助力企业合规稳健发展。

04

在日落地 综合服务

(来日后)

提供接机、商务陪同翻译、个人事务协助、驾驶执照换领等落地支持服务,保障客户高效融入日本生活与环境。

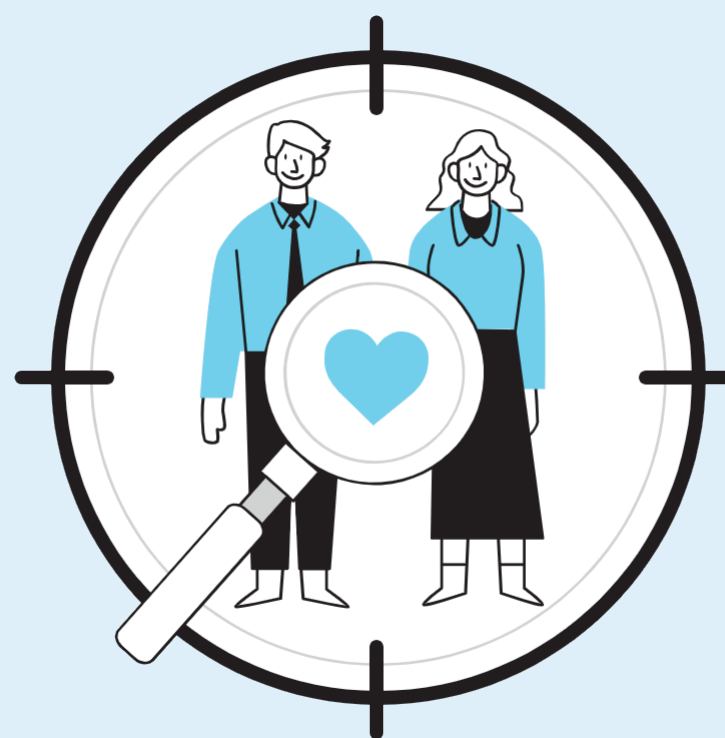
项目规划支持

PROJECT PLANNING SUPPORT

我们将项目规划视为客户在日本开展事业的基础工程，其核心价值在于：识别机会、规避风险、清晰路径、增强执行力。围绕这一核心，我们提供以下系统化服务：

客户现状调研与需求分析

深入了解客户背景、资源结构、行业经验与商业目标；
通过问卷、访谈与数据分析，识别客户的核心优势与潜在短板；
结合客户意向行业及日本市场趋势，判断项目的适配性与可行性。



行业与市场可行性评估



针对客户拟进入的行业，提供日本本地的政策环境、市场容量、竞争格局等数据支持；
分析目标区域的消费习惯、文化差异及客户画像，确保商业构想与本地市场相匹配；
提供SWOT分析与市场进入障碍评估，协助客户制定差异化竞争策略。

商业模式与盈利模型设计

协助客户梳理核心产品、服务、客户获取渠道、成本结构、收入来源等关键要素；
搭建清晰的盈利模型与资金流动模型，确保项目具备可持续性；
提出可实施的运营策略和阶段性目标，支持后续落地执行。



公司设立与签证申请服务

COMPANY FORMATION AND VISA APPLICATION SERVICES

01 公司注册手续办理

- 确定公司基本信息
- 选定办公场所；
- 起草并公证公司章程；
- 公司注册材料提交至法务局；
- 公司成立登记完成、取得法人资格；
- 开设公司银行账户、注入资本金。

02 签证申请资料准备

- 准备在留资格认定证明书所需资料；
- 指导提供申请签证的个人资料；
- 撰写签证理由书与补充说明材料；

03 签证申请与审查

- 递交经营管理签证申请材料至日本出入国在留管理局；
- 跟进签证审批进度；
- 成功取得“在留资格认定证明书”；
- 协助国内完成反签手续。

04 来日后注册与签证换卡

- 准备在留资格认定证明书所需资料；
- 指导提供申请签证的个人资料；
- 撰写签证理由书与补充说明材料；



企业经营管理支援

BUSINESS OPERATIONS MANAGEMENT SUPPORT

在企业设立之后，稳定合规的经营管理是业务成功的关键。
本服务围绕企业运营的核心支柱，提供一站式、定制化的全周期支持，
主要包括以下四大模块：



01 财务与税务支持

- 日常财务管理
- 税务申报与审计
- 年度财务决算



02 法务支持

- 企业合同管理
- 法律合规顾问
- 知识产权管理
- 股权转让业务



03 劳务与人事支持

- 社会保险与年金手续
- 员工招聘服务
- 劳动合同与制度制定
- 职员雇佣、退职手续



04 其他运营支持服务

- 接收邮政服务
- 商业账户管理协助
- 日常事务翻译与沟通支持
- IT 与信息系统支持

在日落地综合服务

FOLLOW-UP SUPPORT SERVICES IN JAPAN

在初次赴日时，常常面临语言、制度、文化等多方面的不适应。
我们提供一站式、个性化的落地服务，助力客户高效、安全、
无忧地融入日本社会与生活环境，实现“从入境到安居”的无缝过渡。

接机与交通安排服务



陪同翻译服务



个人事务支援服务

市政注册 | 银行开户 | 手机与网络开通 | 医疗与子女教育咨询 | 驾照换领服务



服务计划费用指南

COMPANY FORMATION AND VISA APPLICATION SERVICES

关于费用体系构成以及服务内容的详细说明

Standard 通常计划

¥2,000,000 (JPY)

家族滞在签证:随同家人第一人为15万日元,第二人开始为每人10万日元

Premium 优质计划

¥2,400,000 (JPY)

家族滞在签证:随同家人第一人为15万日元,第二人开始为每人10万日元

公司成立

- 1.与行政书士进行客户基本情况的交换
- 2.订购公司印章(方形/法人代表/银行)
- 3.支付行政费用(公司章程的公证和公司注册)
- 4.行政书士协助办理公司章程公证书及其他
- 5.公司章程的说明

- 6.提供司法书士(法务局登记)
- 7.公司注册地的推荐
- 8.提供公司设立所需的协助人
- 9.提供公司设立的资本金收款银行账户
- 10.向税务局提交开业申请

经营管理签证申请

- 1.公司经营内容和经营管理签证申请的整体规划
- 2.协助制定事业计划书
- 3.与法人代表沟通确定事业计划(行政书士参与)
- 4.提供签证申请所需文件的翻译服务
- 5.提供申请签证时的相关文件

- 6.办公室的布置和拍照(必备的办公用品等)
- 7.提供签证申请协助人
- 8.代理领取相关证照(公司营业执照,印章证明书等)
- 9.中国国内的换签手续的引导和登陆日本的引导
- 10.指导填写中国国内换签申请书

公司成立后续支援 (35小时以内经营支援服务)

*1-3 代表者登陆日本前 / 4-10 代表者登陆日本后

- 1.协助公司各项支付和资金管理
- 2.接收公司办公室的信件
- 3.处理与公司经营相关的其他业务
- 4.协助办理法人代表地址的变更
- 5.协助办理协助人退任

- 6.协助办理社会保险
- 7.协助清算注册资本金
- 8.协助开设法人银行账户
- 9.协助开设法人代表个人银行账户
- 10.根据需要介绍税理士和社劳士

日本落地服务

- 1.换驾照时,陪同翻译服务2次。
(限在入境日本后三个月内使用。)
- 2.一次日式家政服务:提供一次3小时的家政服务
(限在入境日本后三个月内使用。)

日本落地服务+

- 1.协助安排接机等行程:帮助安排行程,让旅程更加顺利。
- 2.一次机场接机服务:提供一次从机场接机的服务。
- 3.个人协助:区政府登记、开设银行账户、手机号码申请等
(提供工作日8小时或假日4小时以内的陪同服务。)

Professional 专职计划

私人定制,个性化服务,根据您的需求,提供专属方案!

(备注:以上费用不包含日本正常纳税金额)

连接愿景与可能，
转化创意为影响力。



〒130-0003 東京都墨田区横川3丁目7-10,
Ju Kinshicho North Tower, 7F

TEL:03-6381-3181 / FAX:03-6381-3182
免許番号 東京都知事(1)第111265号
© ACEHIGH Co., Ltd. All Rights Reserved.